

DOSSIER DE PRESSE

Samaneh ATEF

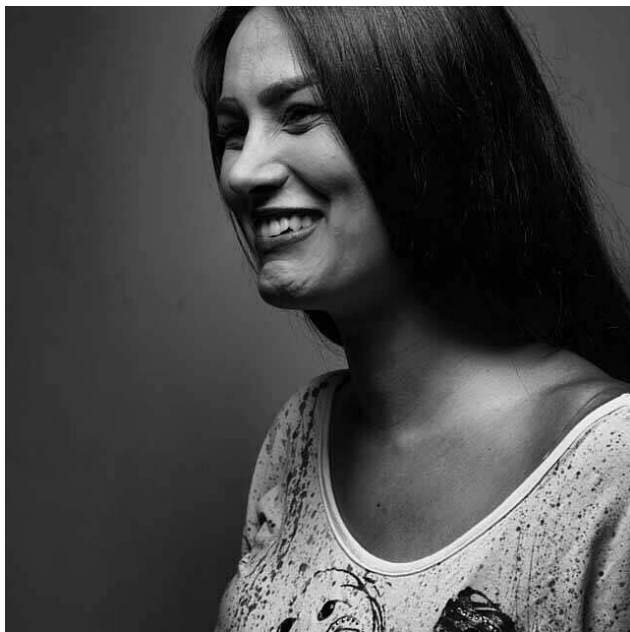
Je suis une femme Iranienne

29 Aout – 26 Septembre



Samaneh Atef , Sans titre , 50x40 cm, 2017

« Her work reflects the plight of persecuted women in a hostile political situation »
COLIN RHODES Raw vision magazine spring 2020.



Samaneh Atef peint presque tous les jours depuis 4 ans surtout quand elle se sent déprimée. Plus elle dessine, mieux elle se sent et quand elle ne peint pas, elle a l'impression que quelque chose est perdu.

Elle utilise, dans son travail, différents matériaux et techniques.

Les sujets de son travail sont personnels, principalement les femmes, les anges, les arbres ramifiés sans feuillage, un bouquet de têtes humaines avec des corps articulés. Particulièrement sensible à la manière dont les femmes sont traitées en Iran elle essaie de montrer la réalité de leur vie.

Biographie:

Née à Bandar Abbas, Iran en Septembre 1989

Etudes d'informatique.

Manifestations:

2016 Copenhagen Outsider Art Gallery, Group Exhibition.

2017 Museum Van De Geest Het Dolhuys Museum Netherland

2017 Art primitive gallery, Italie

2018 Grand BazArt festival

2018 European Outsider Art Association General Assembly and Conference
Chichester , United Kingdom

2018 The international singular Art Salon Iasi, Romania

2019 Terinnial exhibition Muséum Art and Merginal Art Serbia

2019 Gallery Likovnih Samorastnikov Slovenia

2019 Outsider art fair Paris. Galerie Polysémie

2020 Art Karlsruhe Galerie Polysémie

Collaborations:

Galerie Polysémie, Marseille , France;

Galerie Gli Acrobati, Turin, Italie.

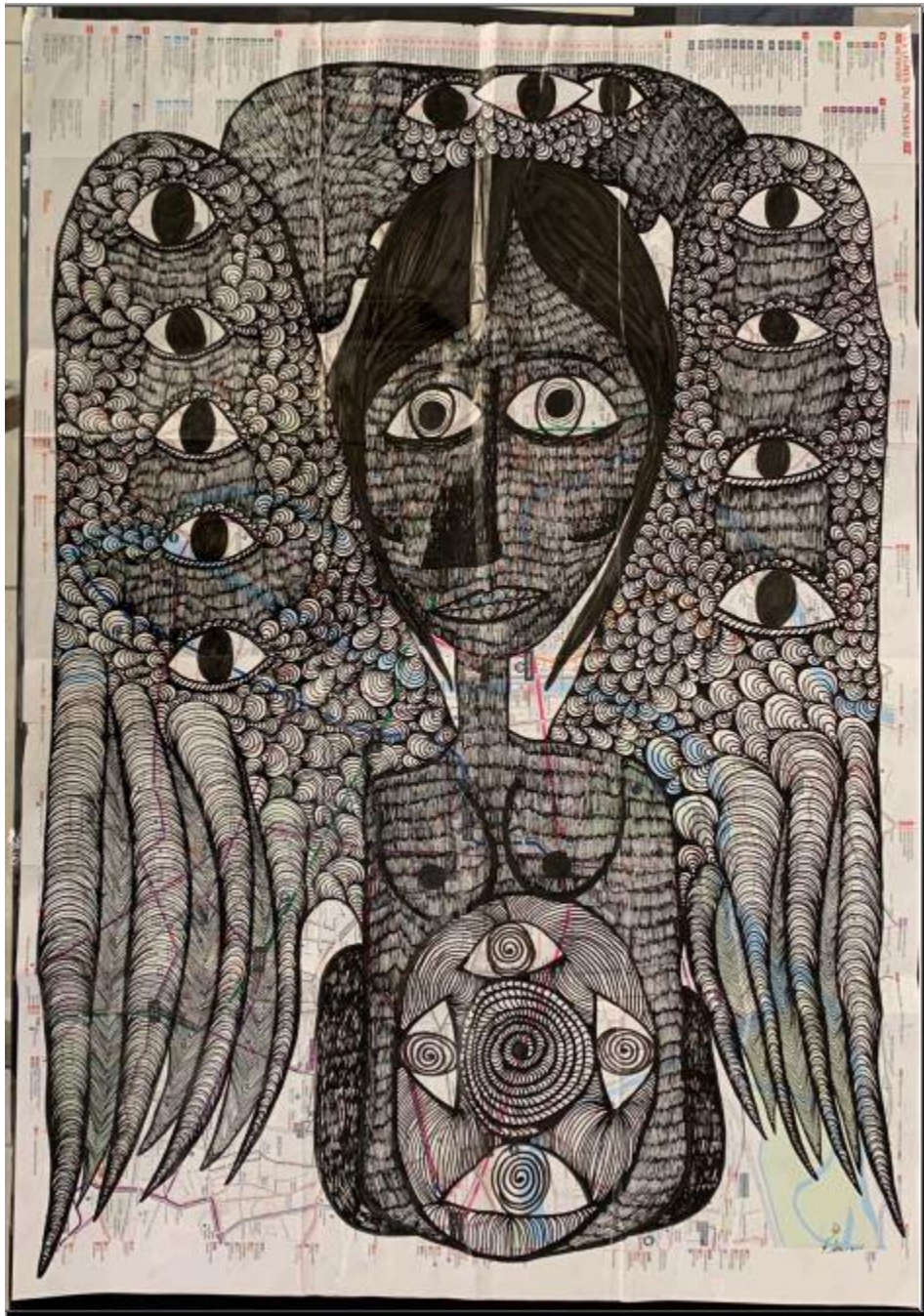
Copenhagen Outsider Art Gallery

Interview:

2020 Rawvision Magazin published Article



Samaneh Atef, Sans titre, 70x50 cm



Samaneh Atef, Sans titre, 89,5x62,5 cm

Interview :

« Pourquoi dans la plupart de vos œuvres vous dessinez une femme malheureuse en noir ? »

« Il est difficile de préciser quelles sont mes émotions au moment où je réalise un dessin et le public doit avoir sa propre perception .

Je peux toutefois en citer une : ma tristesse.

En effet, je ne peux pas être satisfaite de la situation actuelle dans mon pays où manquent des droits humains fondamentaux. Comment être heureuse quand l'égalité entre femmes et hommes est absente ? » .

« Pourquoi parfois les femmes ont le regard vide ? »

« Parce qu'elles ne veulent pas croire en elles. Les yeux disent toujours tout »



Détail : Samaneh Atef, Sans titre, 29x21 cm

« Quel message voulez-vous transmettre dans vos dessins ? »

« Nombre de mes dessins ont pour origine ma propre expérience. Je voudrais que les gens manifestent un peu d'empathie envers ma situation et celles de beaucoup de femmes . Ma démarche, est l'égalité entre les hommes et les femmes. Dans mon pays, chaque femme dépend de son père, si elle n'est pas mariée, ou de son mari. Si une femme veut faire quelque chose, elle doit avoir une permission de son homme de référence. Les femmes n'ont pas le choix et dans l'imaginaire commun elles ont été créées pour la reproduction. Cette image de la femme doit changer parce qu'elle n'est pas juste, parce ce qu'elle n'est pas vrai. Je pense que les femmes peuvent

changer cette situation. Elle doivent juste croire en elles. Tenter de lutter contre les inégalités est une honneur pour moi ! »

« Avez-vous été influencée par certains artistes ? »

« Oui, par Frida Kahlo. Je me suis senti très proche d' elle quand j'ai découvert son histoire, il y a environ 8 ans, en regardant un film sur elle. Malgré ses souffrances, elle a essayé d'être elle-même et de décrire ses chagrins. Je ne savais pas qu'il était possible de dépeindre aussi magnifiquement la tristesse.

Chaque artiste a une perspective et une inspiration différentes, pour moi peu importe que quelqu'un soit artiste ou non ! Je suis inspirée par les femmes de mon pays qui sont toujours fortes, gentilles et paisibles et issues d'une fleur nouvellement ouverte.

Mon modèle pourrait être une mère du Sud essayant de trouver de la nourriture pour ses enfants.»

« Pourquoi parfois vous dessinez sur des cartes ? »

« Dessiner sur une carte, c'est pour moi comme voyager, je peux être n'importe où dans le monde et dépeindre mes chagrins. »



Samaneh Atef, Sans titre, 70x50 cm

Galerie Polysemie

12 rue de la Cathédrale, 13002 Marseille

Mercredi au Samedi : 14h30-18h30 Tél : 04 91 19 80 52

www.polysemie.com - contact@polysemie.com